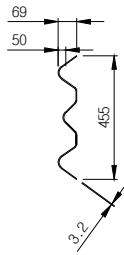
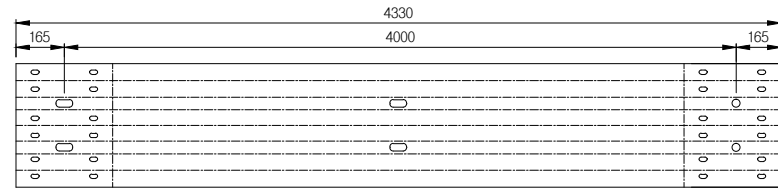
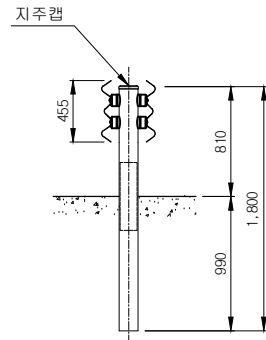
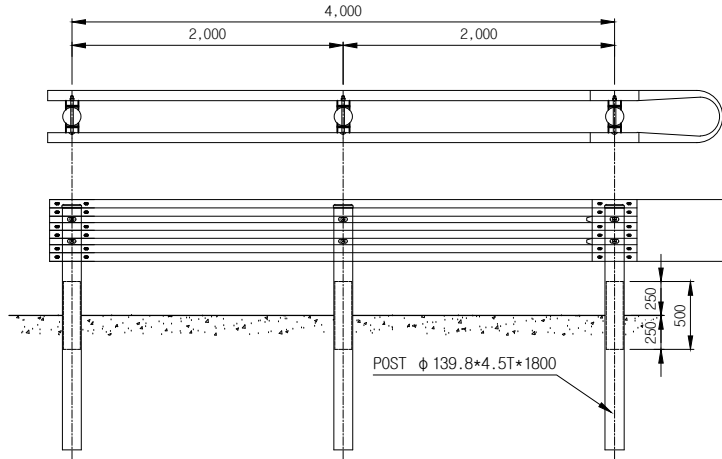
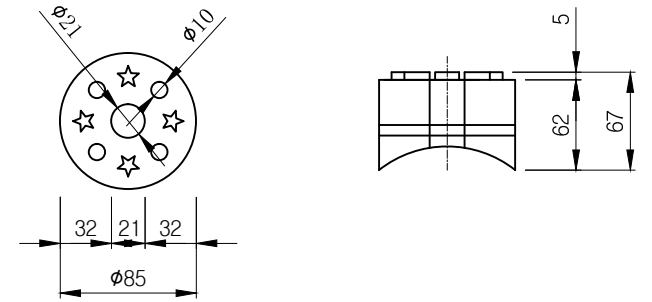


중분대 상세도

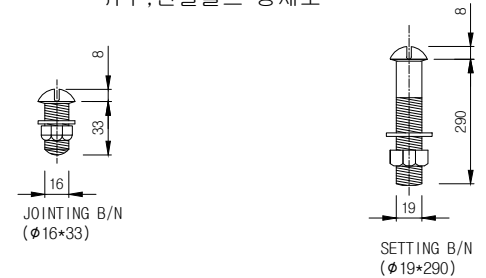
(3M 표준(국도, 지방도, 도시형)중분대SB4) S = 1 : 10 (구조도)
S = NONE (상세도)



충격흡수판상세도

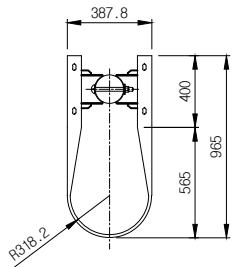


취부, 연결볼트 상세도

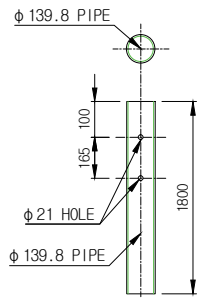


적용예시 - 일반구간(60km/시 이상~80km/시인 주간선도로, 보조선선도로)의 중앙분리대적용

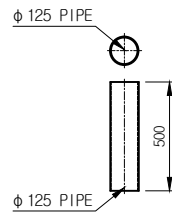
적용지침 - "도로안전시설 설치 및 관리지침-차량방호안전시설편" 방호물타리의 등급 및 적용 (예시) 참조



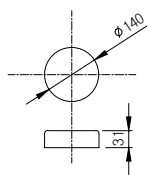
ROUND RAIL 상세도



지주상세도



지주보강재상세도



지주캡상세도

MATERIAL LIST (표준경간)

No.	품목	규격	단위	수량	비고
1	GUARD RAIL	3.2*455*4330	본	1	용융아연도금
2	PIPE POST	φ 139.8*4.5T*2200	매	1	용융아연도금
3	지주보강재	φ 125*4.3T*500	EA	1	용융아연도금
4	지주 CAP	φ 139.8 mm 용	EA	1	용융아연도금
5	충격흡수판	85*67	EA	4	폐 합성 고무
6	SETTING B/N	φ 19*290	조	2	용융아연도금
7	JOINTING B/N	φ 16*33	조	12	용융아연도금

MATERIAL LIST (단부경간)

No.	품목	규격	단위	수량	비고
1	GUARD RAIL	3.2*455*4330	본	2	용융아연도금
2	PIPE POST	φ 139.8*4.5T*2200	매	1	용융아연도금
3	지주보강재	φ 125*4.3T*500	EA	1	용융아연도금
4	지주 CAP	φ 139.8 mm 용	EA	1	용융아연도금
5	충격흡수판	85*67	EA	4	폐 합성 고무
6	SETTING B/N	φ 19*290	조	2	용융아연도금
7	JOINTING B/N	φ 16*33	조	8	용융아연도금

공사명	시행청	용역회사	추적	설계회사	<table border="1" style="width: 100%; border-collapse: collapse;"> <tr> <td colspan="3" style="text-align: center;">과업참여자</td> </tr> <tr> <td style="width: 33%;">과업책임자</td> <td style="width: 33%;">분야별책임자</td> <td style="width: 33%;">설계</td> </tr> </table>	과업참여자			과업책임자	분야별책임자	설계	도면명	도면번호
과업참여자													
과업책임자	분야별책임자	설계											
○○ - ○○ 간 도로확장 및 포장공사	건설교통부○○지방 국토관리청				가드레일상세도 (3M 표준중분대)								